



*earning every day-ahead your trust
stepping forward to the future*

Romanian gas and electricity market operator

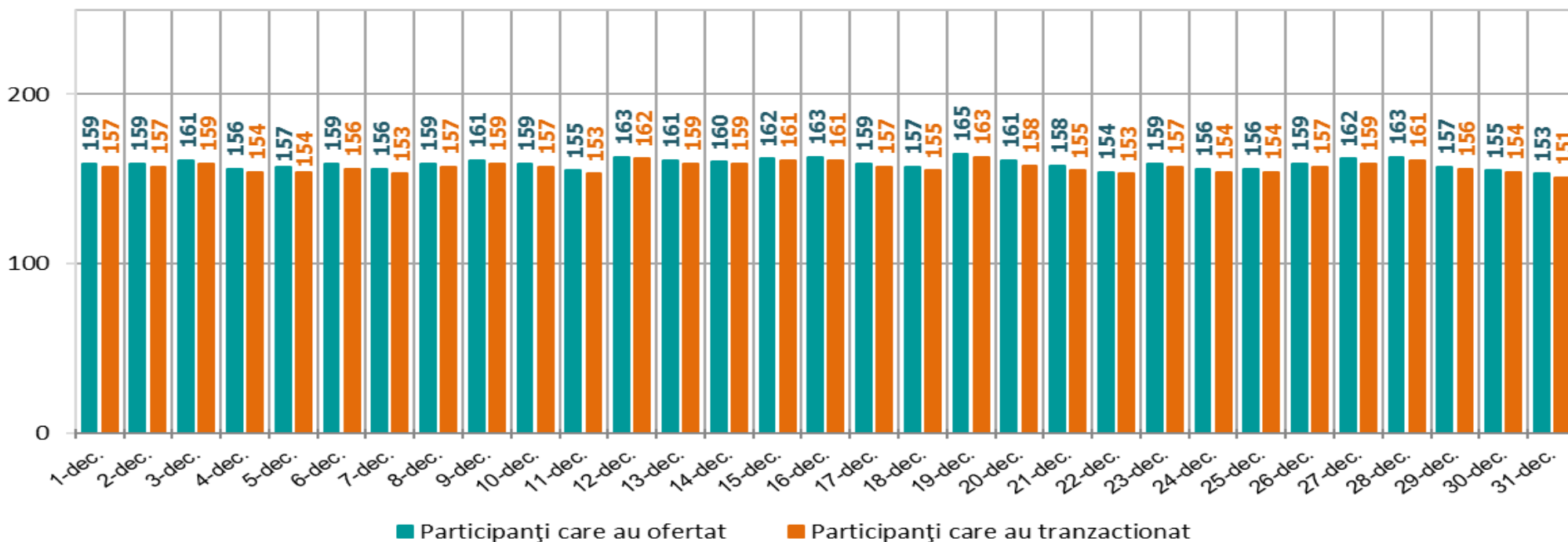
22opcom
years together

Funcționarea Pieței pentru Ziua Următoare

în perioada 01.12 – 31.12.2022

Numărul de participanți care au ofertat și tranzacționat pe PZU în perioada 01.12 – 31.12.2022

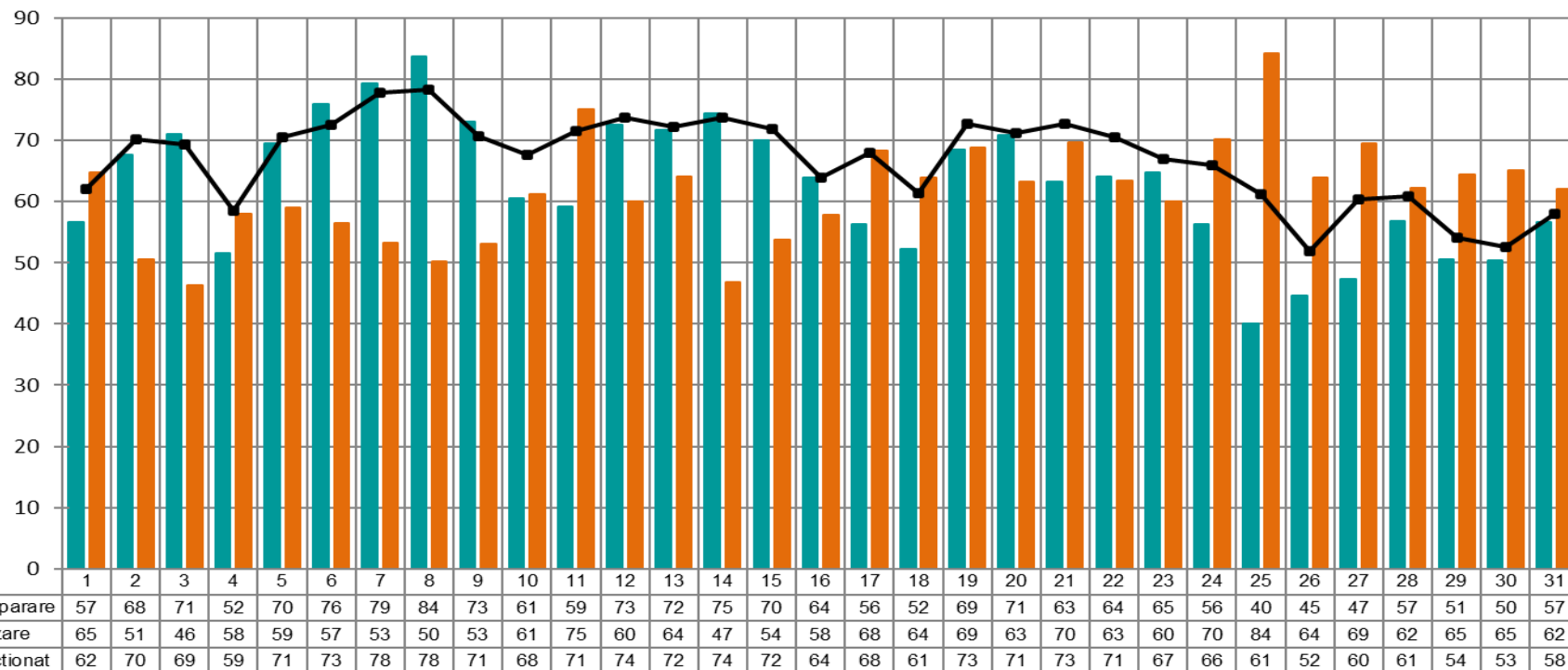
[nr. participanti]



Nr. maxim al participanților care au ofertat = 165
 Nr. mediu al participanților care au ofertat = 159
 Nr. mediu al participanților care au tranzacționat = 157

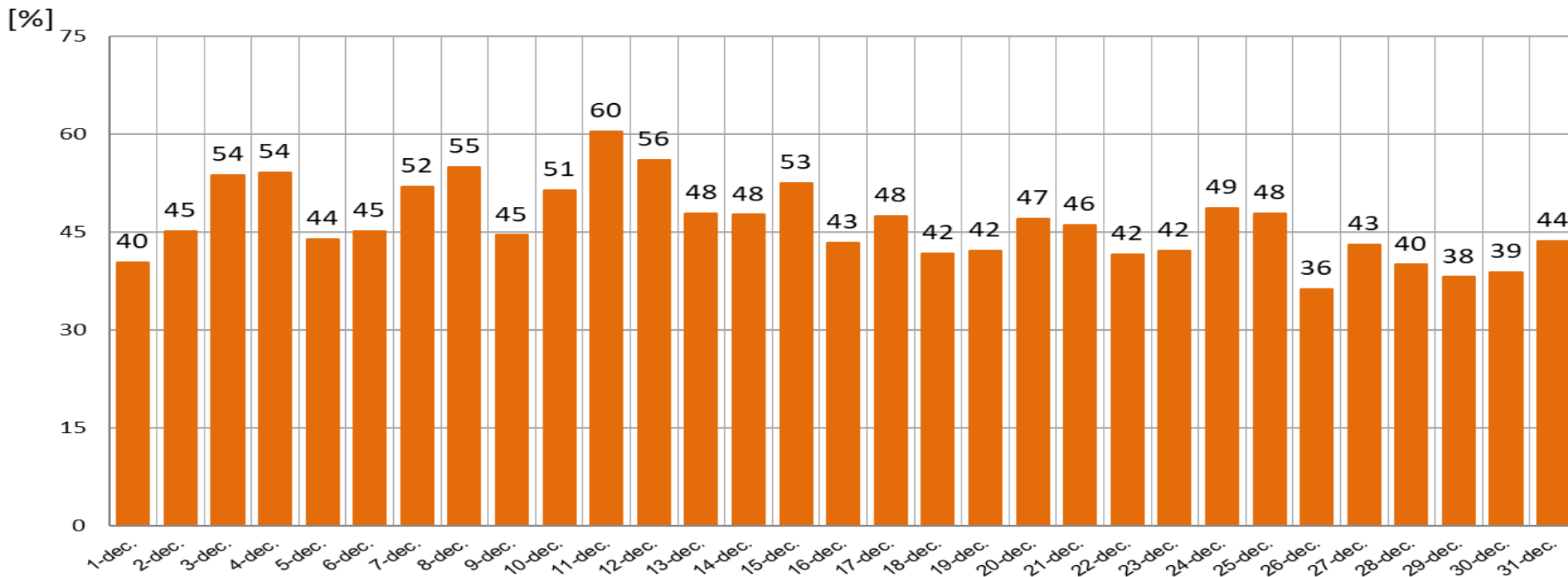
Volumele zilnice de energie electrică oferite și tranzacționate în perioada 01.12 – 31.12.2022

[GWh]



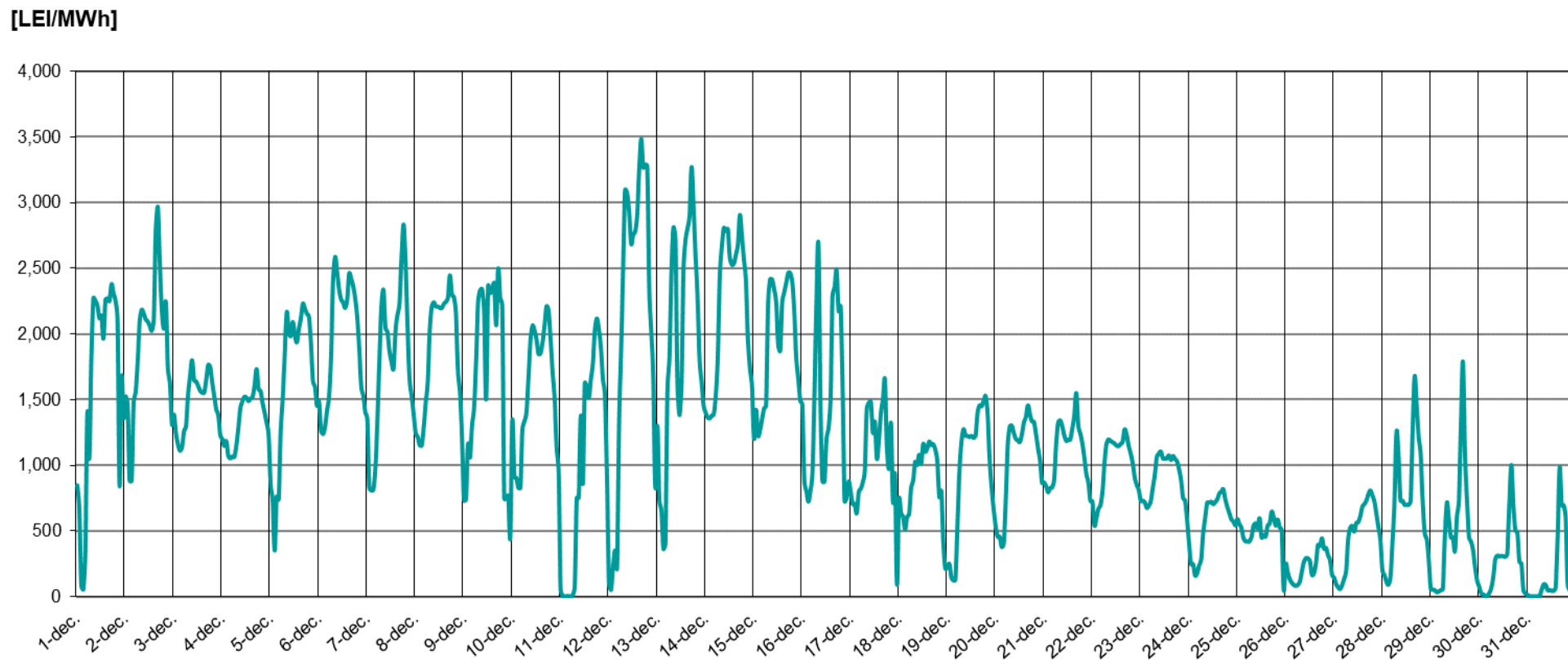
Volumul ofertelor de cumpărare = 1.945 GWh
Volumul ofertelor de vânzare = 1.910 GWh
Volumul total tranzacționat = 2.074 GWh

Ponderea zilnică a tranzacțiilor pe PZU în prognoza consumului intern în perioada 01.12 – 31.12.2022



Ponderea medie = 46,1 %

Prețul de Închidere a Pieței în perioada 01.12 – 31.12.2022

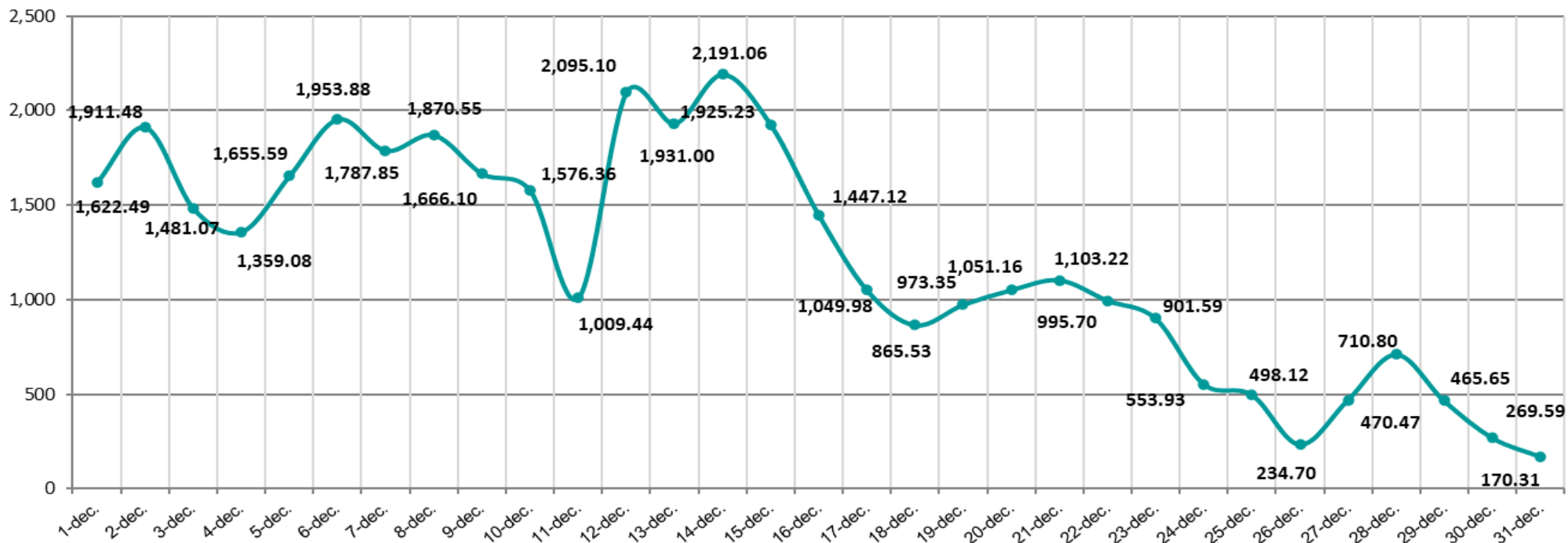


PIP max. = 3.487,00 lei / MWh

PIP min. = 0,86 lei / MWh

Prețul de Închidere a Pieței (medie zilnică aritmetică) realizat în perioada 01.12 – 31.12.2022

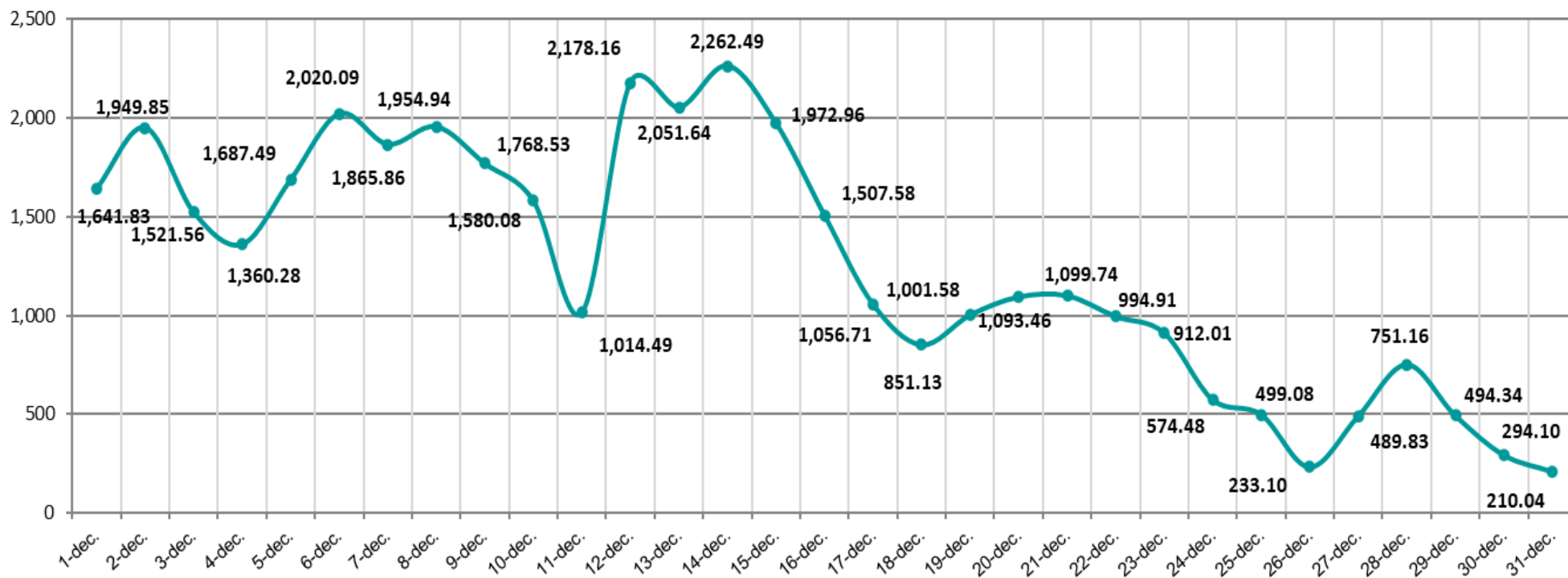
[LEI/MWh]



Pret mediu artimetic = 1.219,27 lei/MWh

Prețul de Închidere a Pieței (medie zilnică ponderată) realizat în perioada 01.12 – 31.12.2022

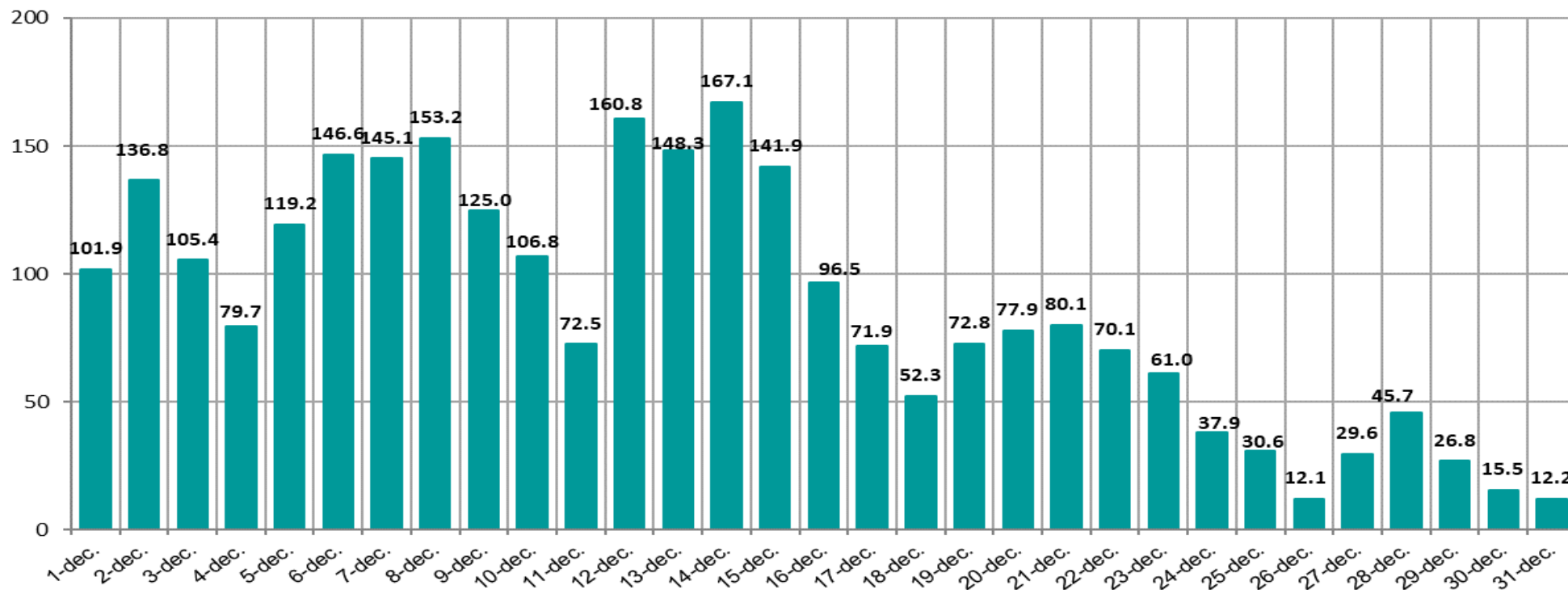
[LEI/MWh]



Pret mediu ponderat = 1.303,45 lei / MWh

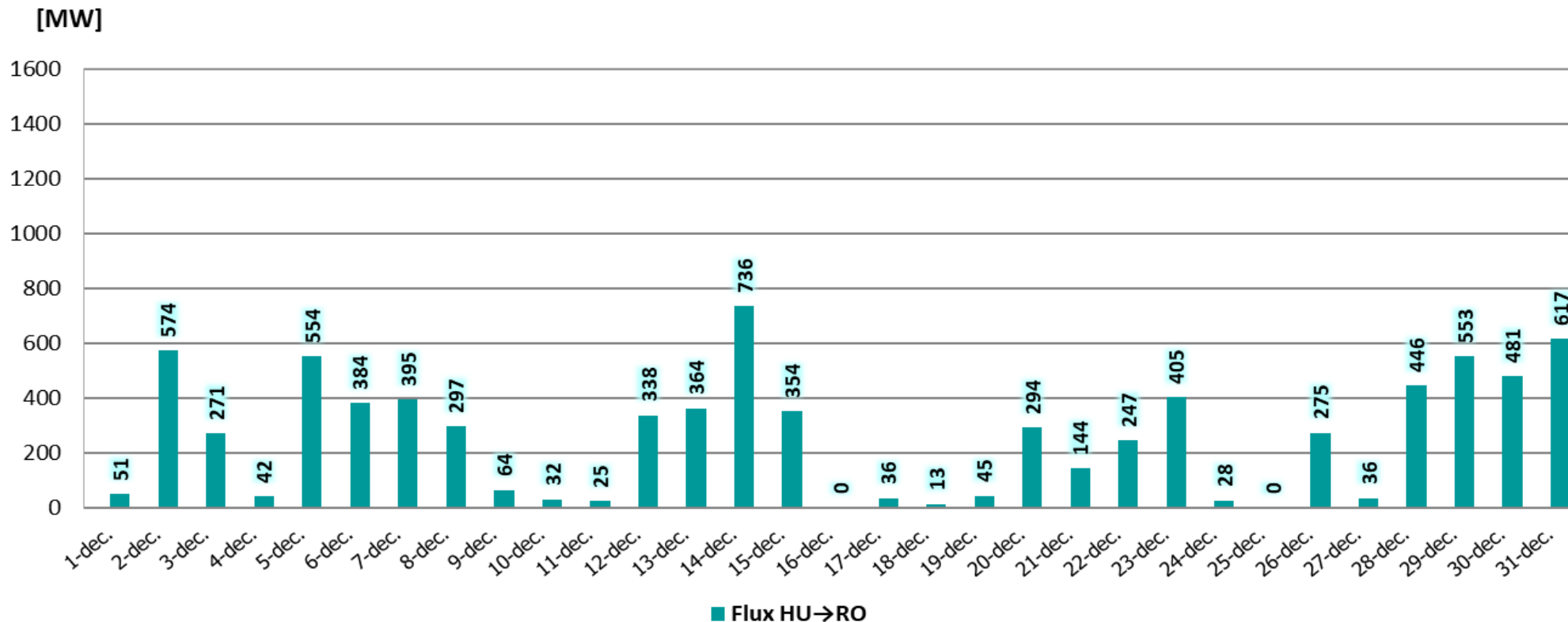
Evoluția zilnică a volumelor valorice tranzacționate în perioada 01.12 – 31.12.2022

[mil. LEI]



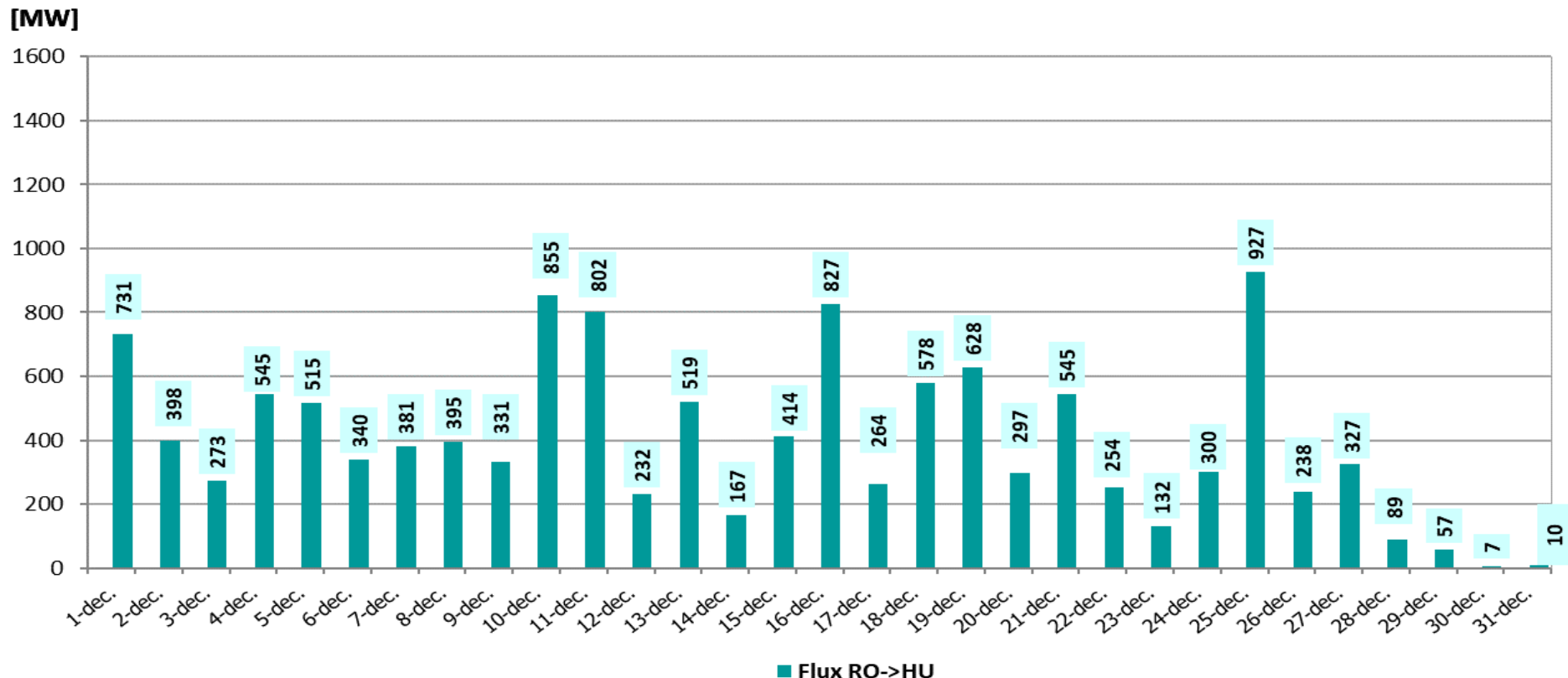
Volum valoric total tranzacționat = 2.703,23 mil. Lei

Fluxuri de energie pe sensul HU→RO Valori medii orare în perioada 01.12 – 31.12.2022



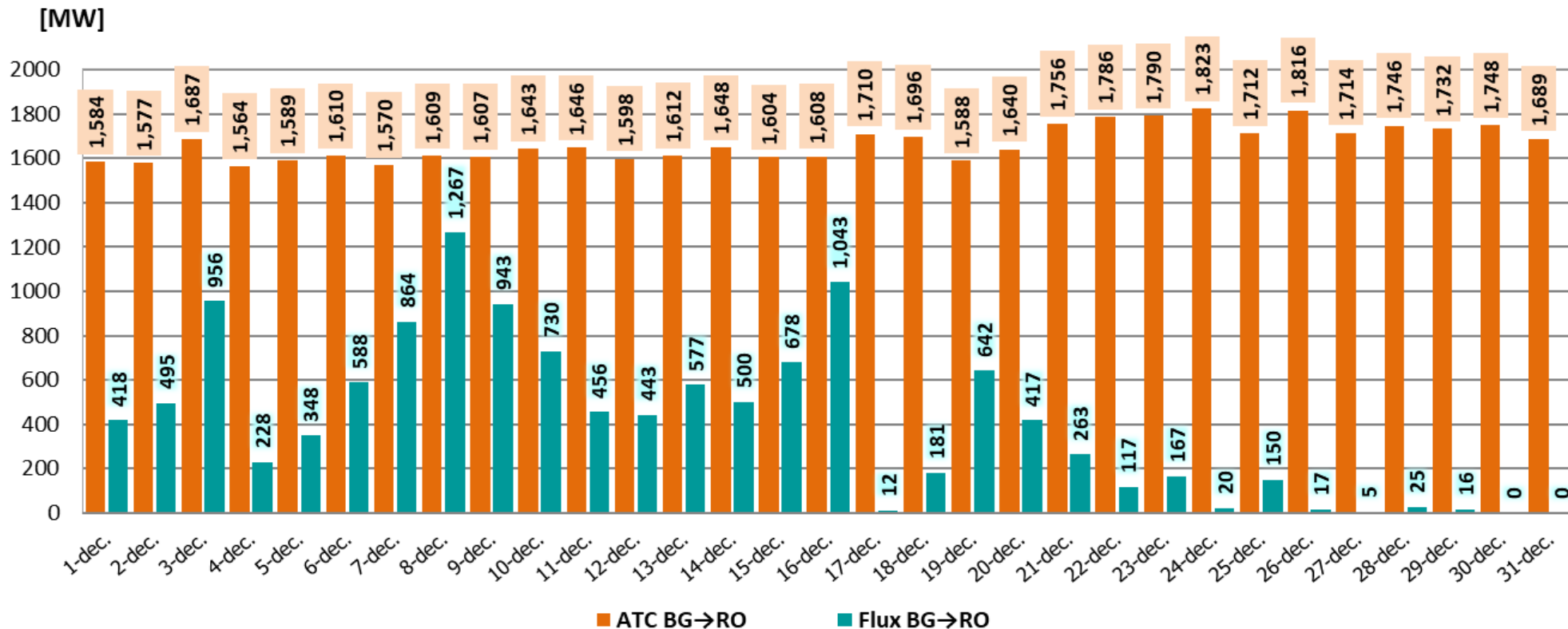
IMPORT (medie orară) = 261,3 MW

Fluxuri de energie pe sensul RO→HU Valori medii orare în perioada 01.12 – 31.12.2022



EXPORT (medie orară) = 399,3 MW

ATC și fluxuri de energie pe sensul BG→RO Valori medii orare în perioada 01.12 – 31.12.2022

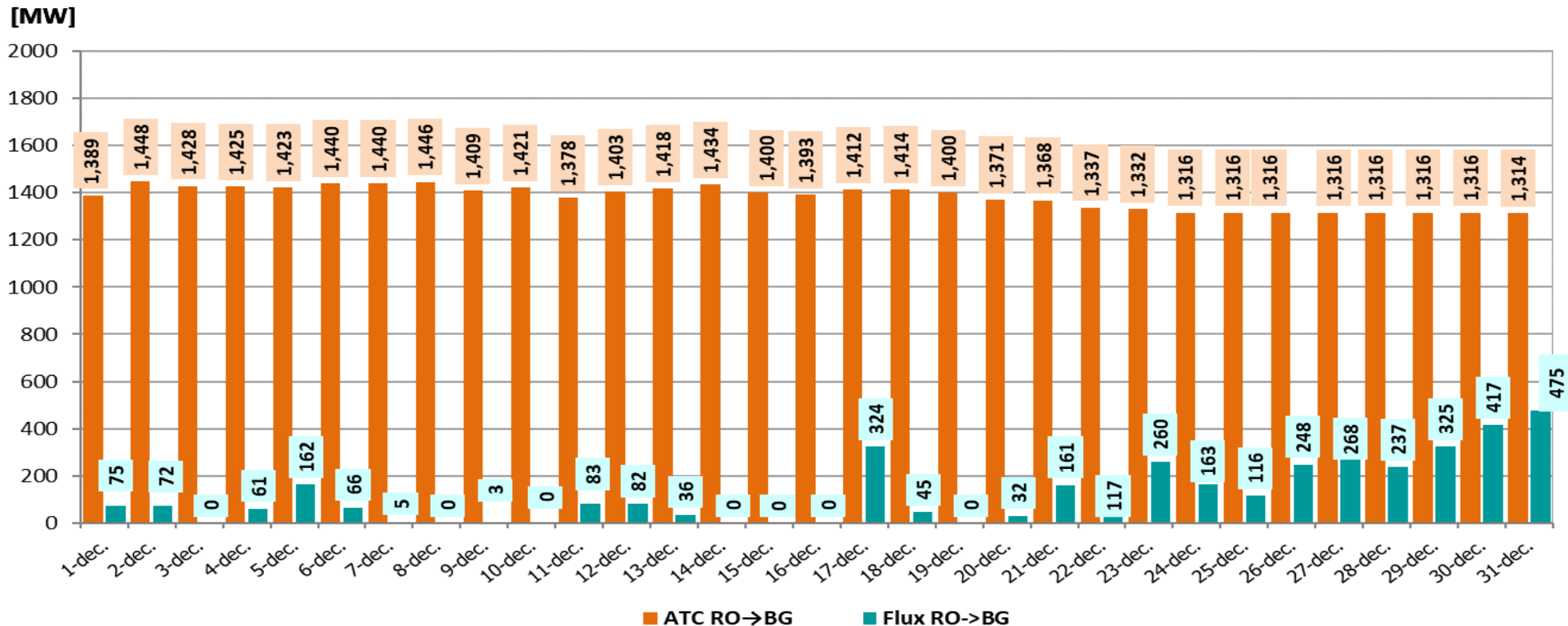


ATC mediu orar = 1.667,9 MW

IMPORT (medie orară) = 405,4 MW

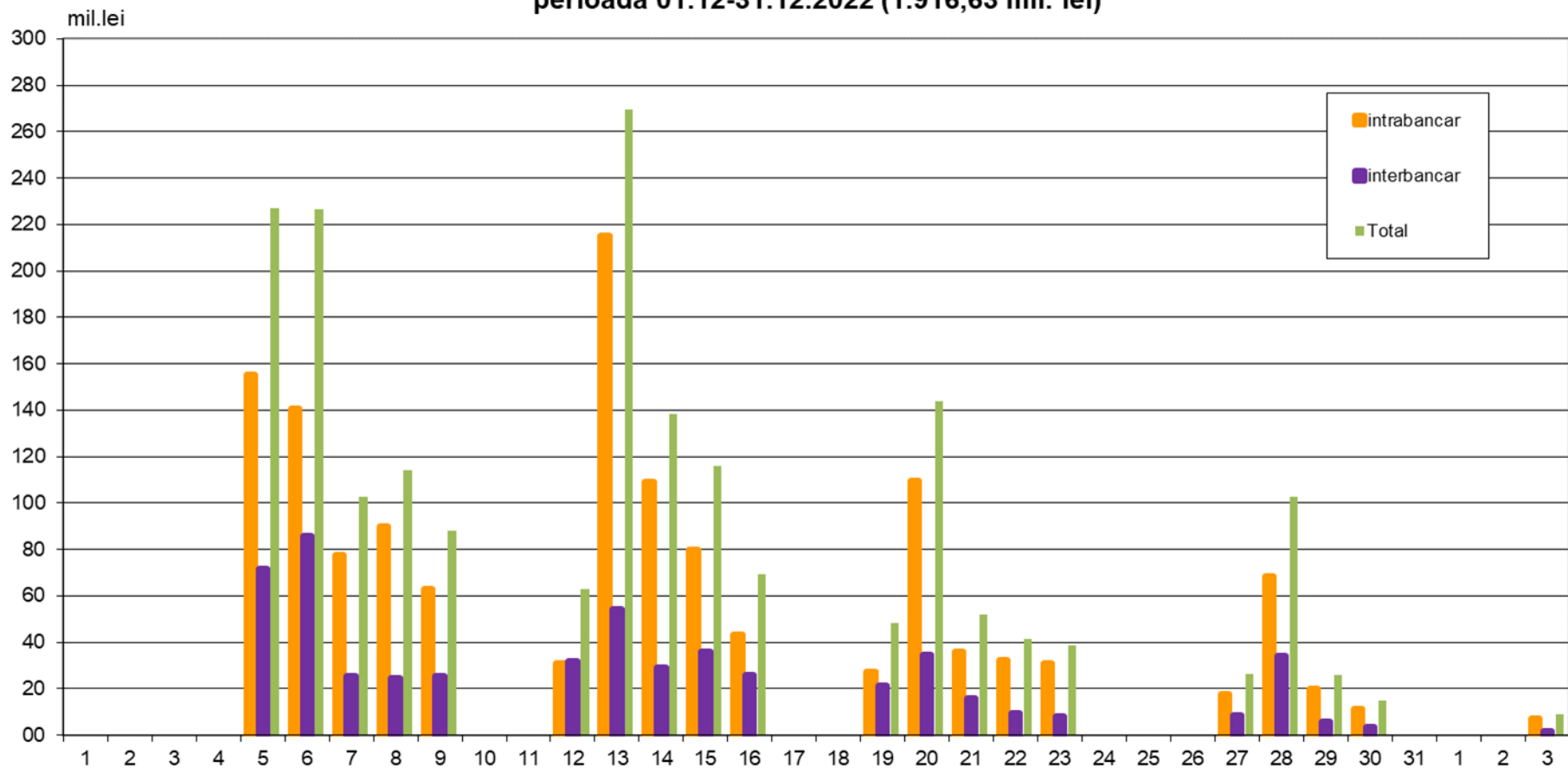
CU = 24,3 %

ATC și fluxuri de energie pe sensul RO→BG Valori medii orare în perioada 01.12 – 31.12.2022



ATC mediu orar = 1.382,5 MW
 EXPORT (medie orară) = 123,7 MW
 CU = 8,95 %

Valoarea OP emise pentru tranzactiile realizate pe PZU aferente livrarilor de energie electrica in perioada 01.12-31.12.2022 (1.916,63 mil. lei)



Date de sinteză privind tranzacționarea pe Piața Intrazilnică în perioada 01.12 – 31.12.2022

Nr. participanți (care au ofertat) = 52

Nr. de tranzacții încheiate = 70.177

din care:

- nr. tranzacții încheiate pentru intervale de 15 min = 44.294

Cantitate tranzacționată = 88,73 GWh

din care:

- cantitate tranzacționată pentru intervale de 15 min = 20,35 GWh

Preț mediu ponderat = 1.338,01 Lei/MWh

Valoare totală a tranzacțiilor realizate = 118,73 mil. Lei



*earning every day-ahead your trust
stepping forward to the future*

Romanian gas and electricity market operator

22opcom
years together

Vă mulțumim pentru atenție !

www.opcom.ro